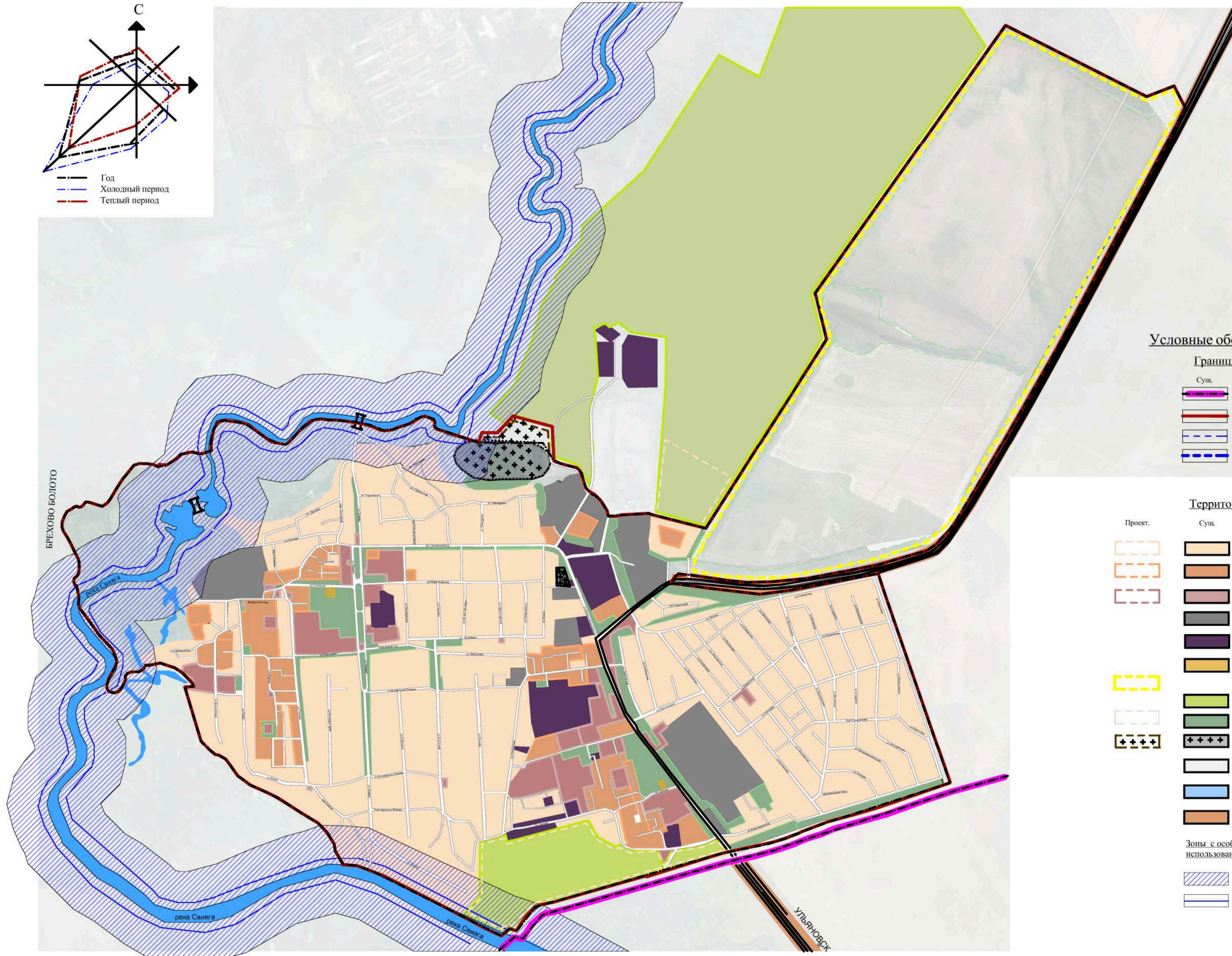
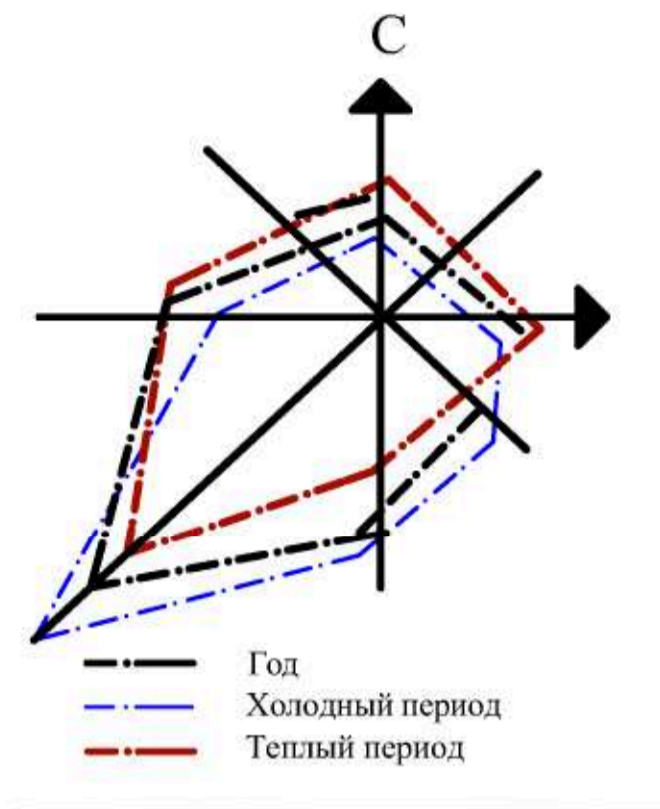


Генеральный план рабочего поселка Ишеевка Ульяновского района Ульяновской области (М 1:10 000)



Условные обозначения:

Границы:

- Сущ. Ульяновский район
- населённых пунктов
- водоохранной зоны
- государственных памятников природы местного значения

Территории:

- | | | |
|---------|------|----------------------------------------------------------------|
| Проект. | Сущ. | жилая зона с индивидуальной жилой застройкой |
| | | жилая зона с многоэтажной жилой застройкой |
| | | общественно-деловая зона |
| | | производственная зона |
| | | производственная зона ком.-складских предприятий и организаций |
| | | Культовых (религиозных) объектов |
| | | Жилая зона |
| | | зона коллективных садов и огородов |
| | | рекреационная зона |
| | | зона кладбищ |
| | | сельскохозяйственная зона |
| | | Водные объекты |
| | | Полоса отвода автомагистралей регионального значения (50 м) |
- Зоны с особыми условиями использования территорий**
- 200 метровая водоохранная зона р.Свияга
 - Прибрежно защитная полоса р.Свияга

					3542/2013		
					Генеральный план муниципального образования "Ишеевское городское поселение" Ульяновского района Ульяновской области		
Изм.	Коп.	Лист	Число	Подпись	Дата	Графическое материальное обозначение генерального плана муниципального образования "Ишеевское городское поселение" Ульяновского района Ульяновской области	
Директор	Белова					Этадия	Лист
ГАП	Романова					П	1
Разработ.	Зеленикина					Листов	12
Проверил	Романова					Генеральный план р.п. Ишеевка	
Н.контр.	Романова					ООО "Финансово-проектная компания"	
					М 1:10000		